

## สรุปผลการจัดกิจกรรมประชุมผู้ปกครองนักเรียนโรงเรียนพุทธิรังสีพิบูล

ภาคเรียนที่ ๑ ปีการศึกษา ๒๕๖๕

วันอาทิตย์ที่ ๒๙ เดือนพฤษภาคม พ.ศ. ๒๕๖๕

ณ อาคารพลาณามัยเทพคุณาธาร โรงเรียนพุทธิรังสีพิบูล

ผู้กรอกแบบประเมิน ผู้ปกครองนักเรียนจำนวน ๗๘๔ คน

เกณฑ์แปลความหมาย (ระดับคุณภาพ)

๔.๕๐ - ๕.๐๐ มีความเห็นว่า ดีมาก (พึงพอใจมากที่สุด)

๓.๕๐ - ๔.๔๙ มีความเห็นว่าดี (พึงพอใจมาก)

๒.๕๐ - ๓.๔๙ มีความเห็นว่าพอใช้ (พึงพอใจปานกลาง)

๑.๕ - ๒.๔๙ มีความเห็นว่า ควรปรับปรุง (พึงพอใจน้อย)

๑.๐๐ - ๑.๔๙ มีความเห็นว่า ควรปรับปรุงอย่างยิ่ง (พึงพอใจน้อยที่สุด)

หัวข้อประเมิน	ความคิดเห็น	
	ค่าเฉลี่ย ( $\bar{X}$ )	ระดับคุณภาพ
๑.การต้อนรับของครูที่ปรึกษาที่มีความอบอุ่น	๔.๘๘	ดีมาก
๒.ความเหมาะสมของวันเวลาในการพบผู้ปกครอง	๔.๙๖	ดีมาก
๓.เอกสารที่ได้รับเป็นประโยชน์	๔.๗๓	ดีมาก
๔.ประโยชน์ที่ได้รับจากการเข้าร่วมกิจกรรม	๔.๘๗	ดีมาก
๕.ความพอใจในรูปแบบและวิธีการจัดกิจกรรมพบผู้ปกครอง	๔.๘๐	ดีมาก

จากผลการประเมินความคิดเห็นในการจัดกิจกรรมประชุมผู้ปกครองนักเรียนโรงเรียนพุทธิรังสีพิบูล ภาคเรียนที่ ๑ ปีการศึกษา ๒๕๖๕ วันอาทิตย์ที่ ๒๙ พฤษภาคม ๒๕๖๕ ณ อาคารพลาณามัยเทพคุณาธาร โรงเรียนพุทธิรังสีพิบูล โดยภาพรวมอยู่ในระดับคุณภาพ **ดีมาก** และเมื่อพิจารณาเป็นรายข้อเรียงลำดับคะแนนเฉลี่ยจากมากไปหาน้อย ๓ อันดับแรก ได้แก่

๑. ความเหมาะสมของวันเวลาในการพบผู้ปกครอง
๒. การต้อนรับของครูที่ปรึกษาที่มีความอบอุ่น
๓. ประโยชน์ที่ได้รับจากการเข้าร่วมกิจกรรม

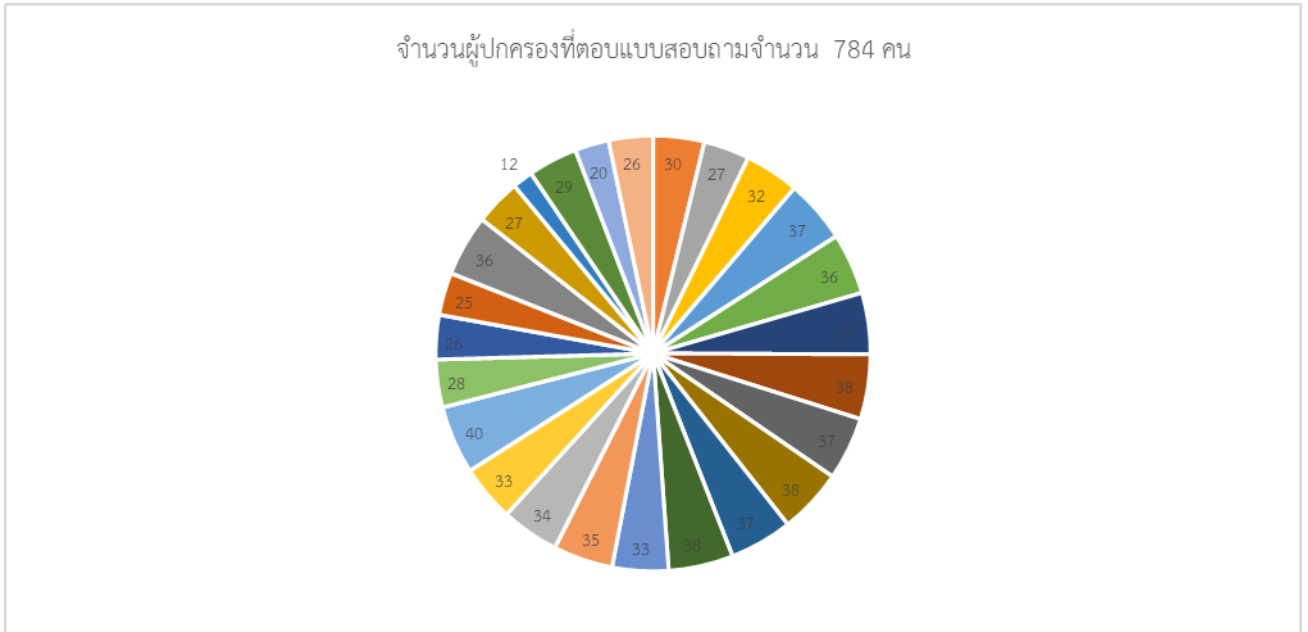
ข้อเสนอแนะและความคิดเห็นเพิ่มเติม

๑. เนื้อหากระชับได้ใจความดี
๒. คุณครูเป็นกันเองมากค่ะ ประทับใจ
๓. สื่อสารเข้าใจได้ง่ายทำให้โรงเรียนกับบ้านไม่มีช่องว่างสามารถติดต่อกันง่าย
๔. คุณครูกับผู้ปกครองได้พบปะพูดคุยกันมากขึ้นค่ะ
๕. มีสาระของการประชุมมากค่ะ ผู้ปกครองได้รับข่าวสารและปัญหาและช่วยกันแก้ปัญหาได้ถูกจุดค่ะ
๖. เวลาที่นัดผู้ปกครองประชุมตรงกับวันหยุดทำให้ผู้ปกครองไม่ต้องลางาน

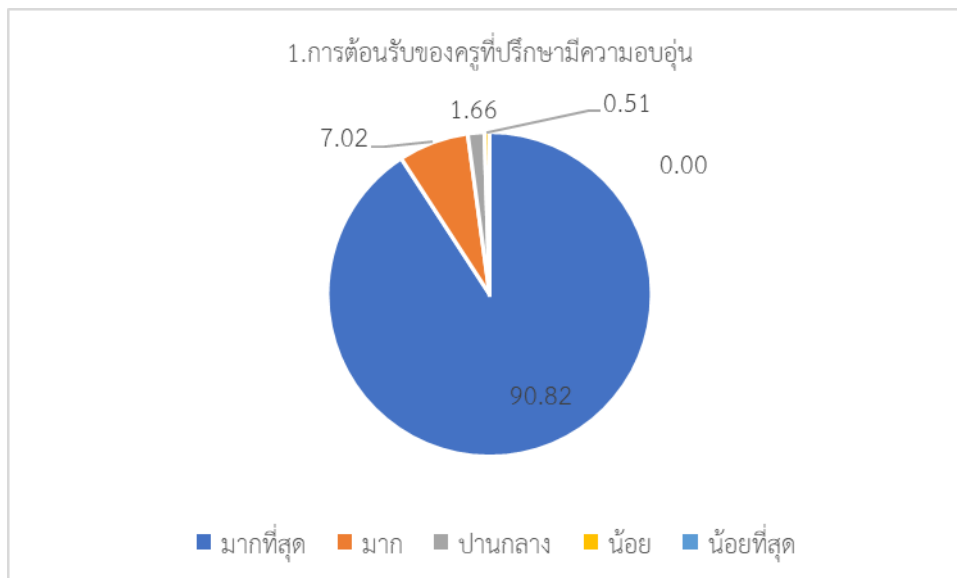
คณะกรรมการประเมินผล

สรุปผลการจัดกิจกรรมประชุมผู้ปกครองนักเรียนโรงเรียนพุทธิรังสีพิบูล  
 ภาคเรียนที่ ๑ ปีการศึกษา ๒๕๖๕  
 วันอาทิตย์ที่ ๒๙ พฤษภาคม ๒๕๖๕  
 ณ อาคารพลานามัยเทพคุณาธาร โรงเรียนพุทธิรังสีพิบูล

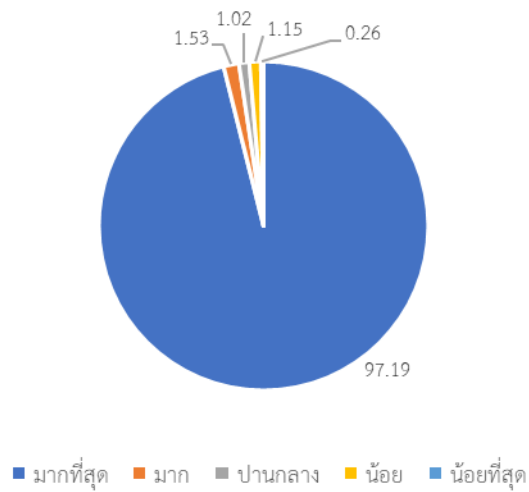
๑. ข้อมูลทั่วไป



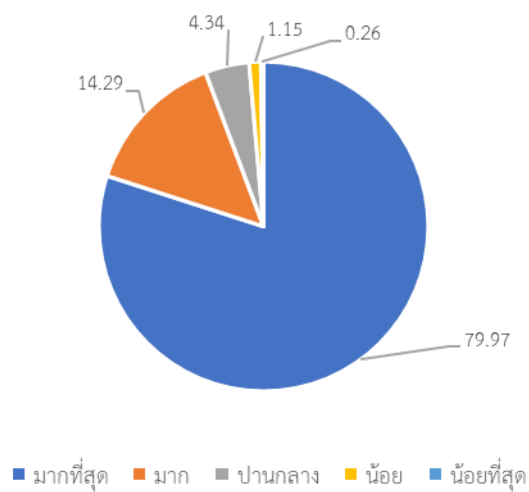
๒. ความพึงพอใจในการเข้าร่วมกิจกรรมวันประชุมผู้ปกครอง



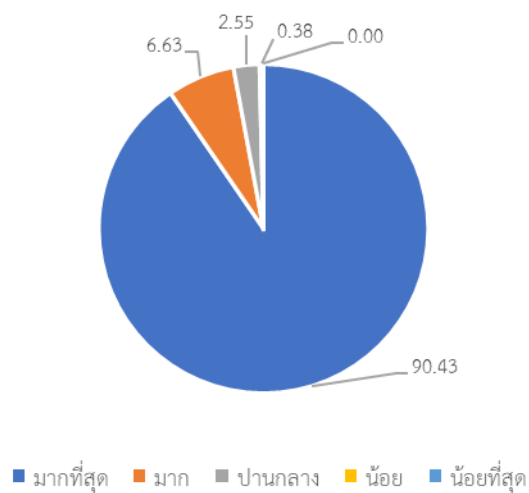
## 2.ความเหมาะสมของวันเวลาในการพบผู้ปกครอง



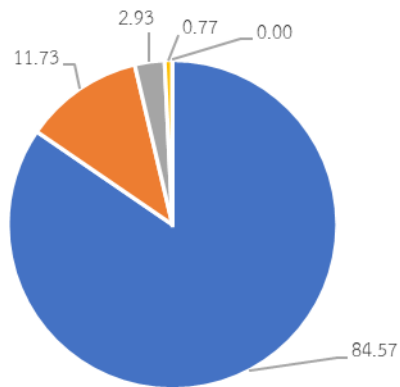
## 3.เอกสารที่ได้รับเป็นประโยชน์



## 4.ประโยชน์ที่ได้รับจากการเข้าร่วมกิจกรรม



5.ความพอใจในรูปแบบและวิธีการจัดกิจกรรมพบผู้ปกครอง



■ มากที่สุด ■ มาก ■ ปานกลาง ■ น้อย ■ น้อยที่สุด